

Ducha

# HADES

Monomando lavabo

**stillo**

[www.bystillo.com](http://www.bystillo.com)



CROMO



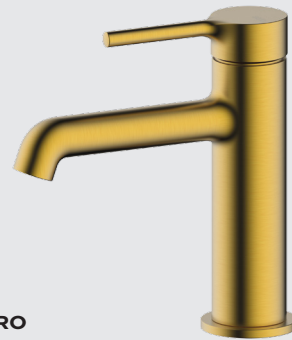
NEGRO MATE



INOX



GUN METAL



ORO

Cinco acabados y dos tipos de manetas.  
Esta versatilidad permite crear un grifo totalmente  
personalizado.



# Ducha HADES

# stillo

## Características

- Caudal reducido  $\leq 5$  l/min.
- Material del grifo: monomando lavabo con cartucho cerámico.
- Mezclador con aireador.
- Sistema Cold Open (Apertura en frío).

## Incluye

- Enlaces de alimentación flexibles M-10 3/8" x 450 mm.

Aireadores compatibles

Posibilidad de reducir caudal a d 4 l/min (3559830920) o d 2,3 l/min (3559830003)

## tecnología



TRATAMIENTO  
PVD



COLD OPEN  
SYSTEM



Permite reducir el consumo de agua hasta un 60%.

Para los acabados; inox, negro y gun metal. Mejora la durabilidad y estética del producto.

+ 0.000  
# 100%  
0.101.0+  
(0080.  
(+010%0.  
‡ /1)500%/%

Se definen cinco niveles que determinan el caudal de los grifos, buscando reducir el consumo y el impacto ambiental.

## Acabados



**Cromo**  
3553810500



**Negro mate**  
3553800500



**Inox**  
3553815500

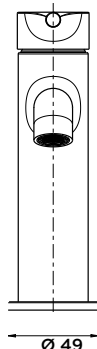


**Oro**  
3553825500

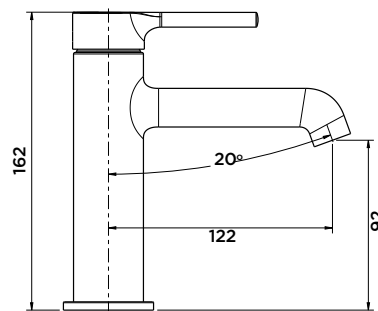


**Gun metal**  
3553820500

## Medidas (mm)



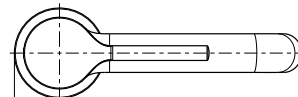
Ø 49



162

122

92



156